

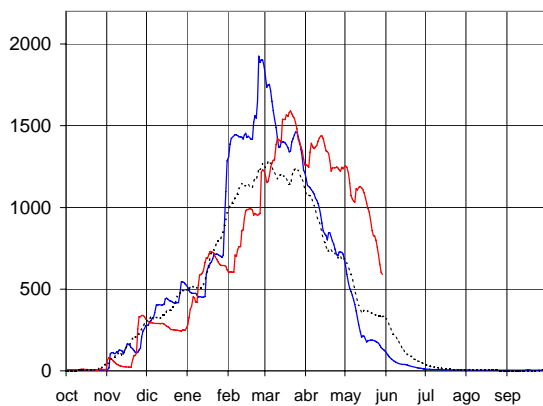


*Calculado con el modelo: ASTER

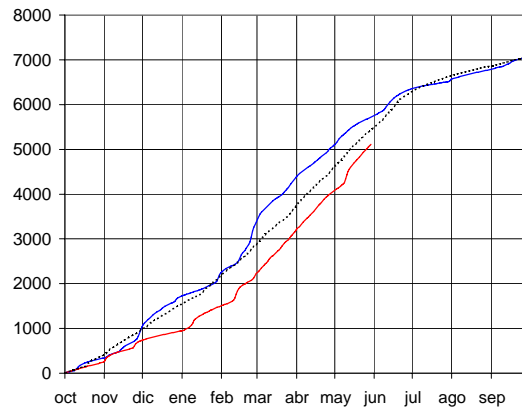
EVOLUCIÓN DE LA RESERVA DE NIEVE Y DE LAS APORTACIONES EN LAS SUBCUENCAS NIVALES DE LAS VERTIENTES CANTÁBRICA Y PIRENAICA DE LAS CUENCAS DEL EBRO Y GARONA

29 de mayo de 2016

RESERVA DE NIEVE*
(hm³ de agua equivalente)



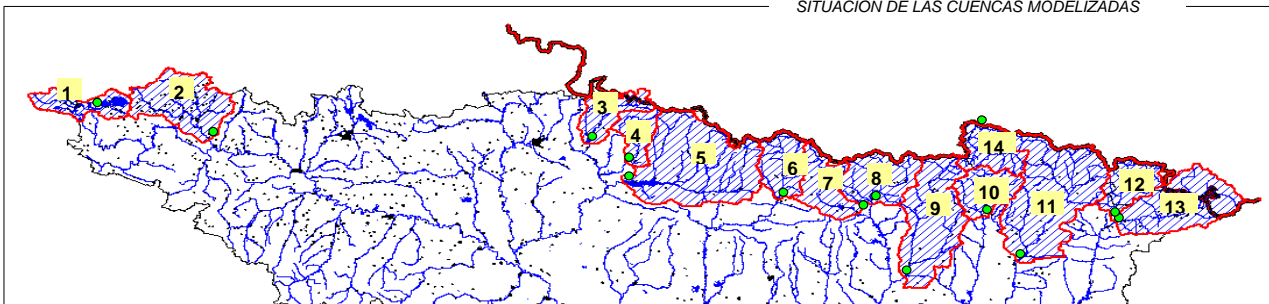
APORTACIONES TOTALES¹
(hm³ acumulados desde el 1 de octubre)



AÑO 2015-2016 — AÑO 2014-2015 — PROMEDIO 5 últimos años - - - - -

Orden	Cuenca	Reserva de nieve			Aportaciones ¹		
		Hoy	Hace un año	promedio 5 años	Hoy	Hace un año	promedio 5 años
1	Cuenca hasta el Embalse del Ebro	0	0	0	320	414	304
2	Cuenca del Nela	0	0	0	479	803	509
3	Irati hasta Itoiz	0	0	0	459	550	534
4	Salazar hasta Aspurz	0	0	0	220	235	239
5	Aragón hasta el Embalse de Yesa	62	12	30	969	1001	1089
6	Gállego hasta Sabiñánigo	79	14	36	199	169	160
7	Ara hasta Boltaña	56	10	22	314	266	314
8	Cinca hasta Escalona	68	10	28	482	434	510
9	Ésera hasta Barasona	51	15	32	199	347	367
10	Noguera Ribagorzana hasta Pont de Suert	84	24	44	281	289	249
11	Noguera Pallaresa hasta Embalse de Talam	60	3	35	609	650	659
12	Valira hasta Seo D'Urgel	22	0	10	148	206	176
13	Segre hasta Seo D'Urgel	8	0	12	219	301	255
14	Garona hasta frontera Francia	101	48	82	37	41	38
Total:		591	136	331	4934	5704	5402

SITUACIÓN DE LAS CUENCAS MODELIZADAS



¹ Aportaciones totales acumuladas registradas en los puntos de cierre ● de cada subcuenca desde el principio del año hidrológico (1 de octubre) medidas en hm³